



**Contact : ManpowerGroup BeLux**  
**Marc Vandeleene** +32 495 24 05 43  
[marc.vandeleene@manpowergroup.be](mailto:marc.vandeleene@manpowergroup.be)

**EMBARGO JUSQU'AU 09.06.2020 – 00:01**

BAROMETRE MANPOWERGROUP DES PERSPECTIVES D'EMPLOI – Q3 2020

**Intentions de recrutement pour le 3ème trimestre 2020 au plus bas depuis 17 ans en Belgique, même si une grande majorité d'employeurs s'attendent à un retour à la normale endéans les 12 mois**

- *Le baromètre de l'emploi de ManpowerGroup montre les premiers effets de la crise sanitaire du Covid-19 sur les intentions de recrutement des employeurs en Belgique et dans le monde.*
- *La Prévision Nette d'Emploi affiche son niveau le plus faible et est pour la première fois négative depuis le lancement de l'enquête en Belgique en 2003.*
- *72% des employeurs en Belgique s'attendent à ce que leurs recrutements reprennent un rythme équivalent à celui précédant COVID-19 endéans les 12 prochains mois*

**Bruxelles, 9 juin 2020** – Le monde traverse une crise sans précédent. Selon le Baromètre de l'emploi de ManpowerGroup publié ce jour, 71% des 461 employeurs interrogés fin avril en Belgique ont vu leur activité mise partiellement ou totalement à l'arrêt en raison de la pandémie du Covid-19. L'enquête révèle que l'activité a été réduite de moitié dans 40% d'entre elles, tandis qu'elle a pu se poursuivre quasiment normalement dans une entreprise sur quatre.

Comme chaque trimestre, ManpowerGroup a mesuré également les intentions de recrutement des entreprises pour les trois prochains mois. En Belgique, 11% des employeurs sondés prévoient de renforcer leurs effectifs d'ici la fin du mois de septembre 2020, alors que 16% d'entre eux prévoient de les réduire. 62% des employeurs interrogés n'anticipent aucun changement et 11% se montrent indécis. Après correction des variations saisonnières, la Prévision Nette d'Emploi <sup>(\*)</sup> – ou le différentiel entre le pourcentage d'employeurs prévoyant des embauches et le pourcentage de ceux prévoyant des licenciements – atteint la valeur négative de -5%. C'est une forte baisse de 18 points par rapport au trimestre précédent et de 12 points par rapport au 3<sup>e</sup> trimestre 2019. Il s'agit de la prévision la plus faible et pour la première fois négative jamais enregistrée depuis le lancement du Baromètre de l'emploi de ManpowerGroup en Belgique en 2003. Les intentions atteignent également à leur niveau le plus faible depuis 17 ans en Flandre (-7%) et à Bruxelles (-1%), alors que la Prévision Nette d'Emploi reste légèrement positive en Wallonie (+3%). Dans les trois régions – et plus particulièrement en Flandre (avec une baisse de 22 et 19 points) – les prévisions sont en recul en comparaison trimestrielle et annuelle.

*« Comme on pouvait s'y attendre à la suite de la crise du Covid-19, la Prévision Nette d'Emploi est négative, indiquant la perspective d'une première contraction de l'emploi en Belgique d'ici la fin du mois de septembre »* explique Philippe Lacroix, Managing Director de ManpowerGroup BeLux. *« A court terme, on aurait pu craindre des prévisions encore plus négatives et les résultats internationaux de notre enquête montrent que les employeurs belges se montrent moins pessimistes que la plupart de leurs homologues européens, où l'on observe des prévisions plus faibles qu'en Belgique dans 16 des 22 pays sondés en Europe. Le marché offre peu de visibilité dans ce contexte de grande incertitude. L'impact de cette crise sanitaire sur l'emploi dépendra de la vitesse de la reprise de l'activité économique dans les différents secteurs et du maintien ou de la mise en œuvre de nouvelles mesures pour soutenir les entreprises. Dans cette phase de retour au travail, la santé et la sécurité doivent rester la priorité absolue, en prolongeant le télétravail ou en prenant les actions nécessaires sur les lieux de travail. »*



### Prévisions en recul dans tous les secteurs sondés

Seuls les employeurs du secteur de la Construction (+5%), de l'Industrie manufacturière (+3%) et du Transport et de la Logistique (+1%) rapportent des Prévisions Nettes d'Emploi légèrement positives. Les employeurs du secteur Autre Production(\*\*) prévoient de maintenir leurs effectifs au même niveau (0%) au cours du prochain trimestre. En revanche, les employeurs de cinq secteurs anticipent des suppressions des emplois et rapportent leur Prévision Nette d'Emploi la plus faible jamais enregistrée depuis le lancement de l'enquête en Belgique voici 17 ans : Finance, assurance, immobilier et services aux entreprises (-7%), Commerce de gros et détail (-10%), Services publics, de la santé, de l'éducation et des services collectifs (-11%), Horeca (-14%). Les perspectives d'emploi sont en recul dans tous les secteurs, tant par rapport au trimestre précédent que par rapport au 3<sup>e</sup> trimestre 2019. « *La situation est particulièrement préoccupante dans le secteur de l'Horeca, – l'un des secteurs les plus sérieusement affectés lors du confinement – où plus d'un employeur sondé sur cinq (22%) anticipe d'effectuer des suppressions d'emploi d'ici la fin du mois de septembre* » souligne Philippe Lacroix. Selon l'enquête de ManpowerGroup, des pertes d'emploi sont attendues dans les entreprises de toute taille, les employeurs des petites entreprises (10-49 travailleurs) se montrant les plus pessimistes (-11%).

### 72% des employeurs interrogés s'attendent à un retour à la normale au niveau du recrutement endéans les 12 mois.

Selon l'enquête de ManpowerGroup, plus de 7 employeurs belges sur 10 s'attendent à ce que leurs recrutements reprennent un rythme équivalent à celui précédant COVID-19 au cours des 12 prochains mois. Cette reprise sur le marché du recrutement devrait se faire graduellement : dans les trois mois selon 34% des employeurs sondés, entre 4 et 9 mois pour 23% d'entre eux, entre 10 et 12 mois pour 15%. Près d'un employeur sur 10 estime que cela prendra plus d'un an. Cette confiance dans l'avenir est présente dans les trois régions : pour 69% des employeurs en Flandre, 75% à Bruxelles et 76% en Wallonie.

### Cet optimisme relatif n'est pas partagé par les 12.500 employeurs interrogés par ManpowerGroup dans 26 pays de la région EMEA (Europe, Moyen-Orient, Afrique)

En effet, seulement un peu plus d'un employeur sur deux (55%) sondés au niveau européen estime que la situation au niveau du rythme des embauches se rétablira dans le courant de l'année. Cette plus grande prudence quant à la reprise sur le marché du recrutement est observée notamment en Pologne (où 25% des employeurs estiment que la situation se rétablira dans le courant de l'année), en Espagne (38%), en Suède (41%), en Allemagne (48%), aux Pays-Bas (53%), en Suisse (56%), au Royaume-Uni (57%), en France (60%) ou en Italie (63%) « *L'enquête a montré qu'un nombre important d'employeurs restaient indécis en Belgique (16%), ce qui pourrait faire pencher la balance d'un côté ou de l'autre. Ce qui est certain, ce que tous les acteurs sur le marché de l'emploi doivent unir leurs forces pour recréer des conditions qui permettront une reprise, en toute sécurité.* » explique encore Philippe Lacroix

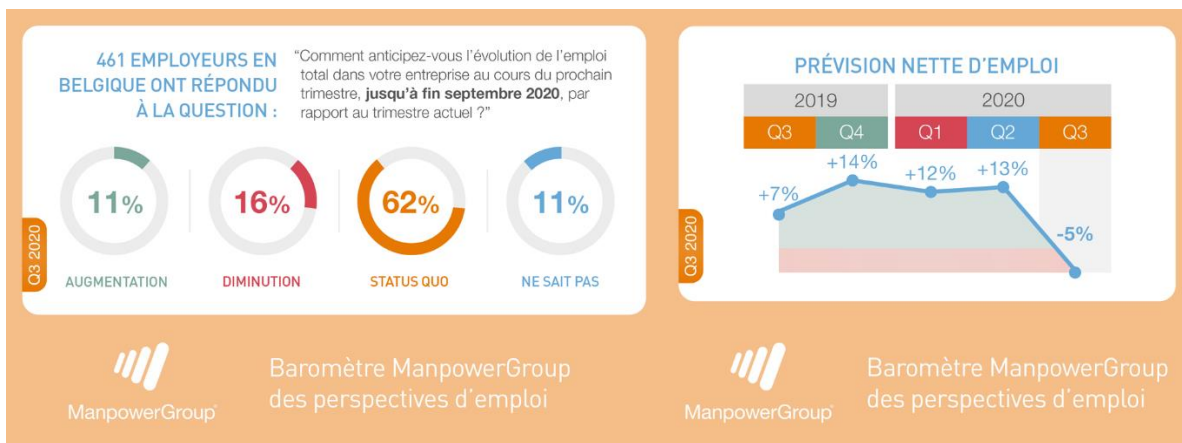
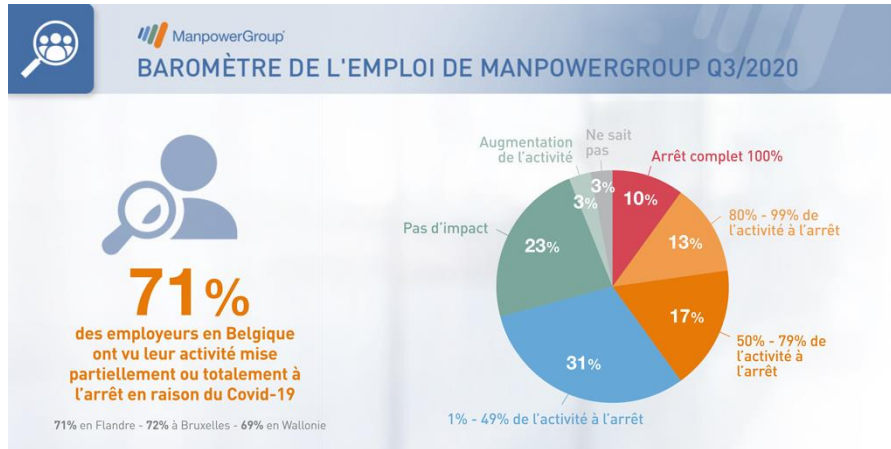
Pour les trois prochains mois, les perspectives d'emploi sont négatives dans 24 pays des 26 pays sondés dans la région, les employeurs croates (+2%) et allemands (+1%) étant les seuls à rapporter des intentions de recrutement légèrement positives. Dans la plupart des pays, la Prévision Nette d'Emploi atteint son niveau le plus faible depuis le lancement de l'enquête : c'est le cas au Royaume-Uni (-12%), en France (-11%) ou aux Pays-Bas (-4%), tandis que les employeurs italiens (-5%) et espagnols (-12%) rapportent les intentions de recrutement les plus faibles depuis six ans et sept ans, respectivement.

Ailleurs dans le monde, les perspectives d'emploi sont positives au Japon (+11%), en Inde (+5%), en Chine (+3%, la prévision la plus faible depuis quatre ans) et aux Etats-Unis (+3%, la prévision la plus faible depuis le 1<sup>er</sup> trimestre 2010), tandis qu'elles sont négatives au Brésil (-15%) et à Singapour (-28%, la Prévision Nette d'Emploi la plus faible de tous les pays et territoires sondés).

### Les résultats de la prochaine édition du Baromètre ManpowerGroup des perspectives d'Emploi seront diffusés le 8 septembre 2020 (4<sup>e</sup> trimestre 2020).

(\*) La valeur de la Prévision Nette d'Emploi est obtenue en déduisant du pourcentage des employeurs anticipant une hausse de l'emploi total, le pourcentage des employeurs prévoyant une baisse de l'emploi dans leur entreprise pour le trimestre suivant. Il s'agit donc ici du solde net des prévisions d'emploi, qui peut être aussi bien positif que négatif. Les commentaires se basent sur les données désaisonnalisées, lorsqu'elles sont disponibles. Les données corrigées des variations saisonnières ne sont pas disponibles pour la Croatie et le Portugal.

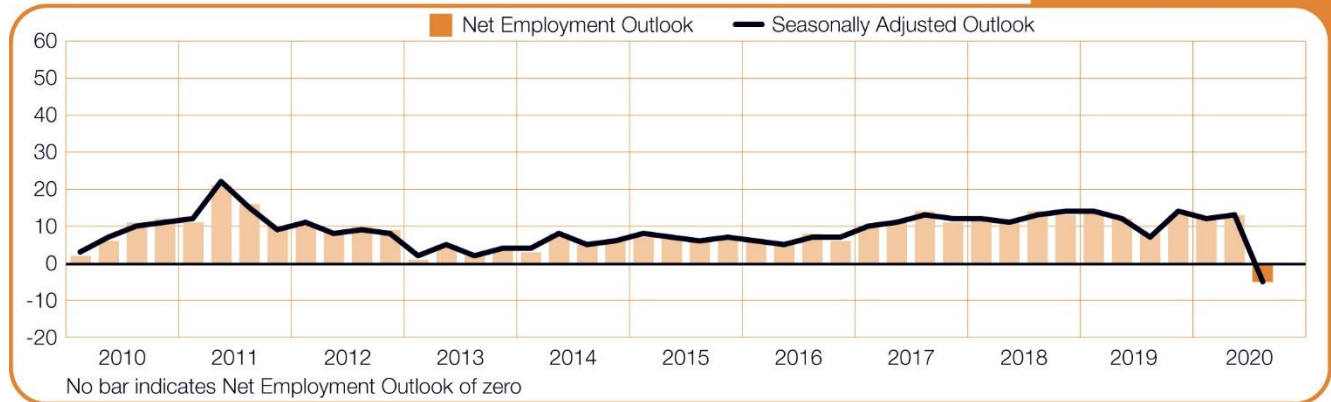
(\*\*) Le secteur 'Autre Production' inclut : Agriculture et pêche, Electricité Gaz et eau, Industries extractives.





Belgium

-5 (-5)%



**PRÉVISIONS LES PLUS FAIBLES JAMAIS ENREGISTRÉES EN FLANDRE ET À BRUXELLES**

- 7% Flandre**  
22 points vs Q2/20  
19 points vs Q3/19
- 1% Bruxelles**  
13 points vs Q2/20  
8 points vs Q3/19
- +3% Wallonie**  
4 points vs Q2/20  
3 points vs Q3/19

Q3 2020

ManpowerGroup Baromètre ManpowerGroup des perspectives d'emploi

**PRÉVISIONS EN REcul DANS TOUS LES SECTEURS SONDÉS**

- +5% Construction
- +3% Industries manufacturières
- 0% Autre Production (Agriculture et pêche, Electricité, gaz et eau, industries extractives)
- 6% Services
- 10% Commerce de gros et de détail

---

**SERVICES**

- +1% Transport, Logistique et Communications
- 7% Finance, assurance, Immobilier et Services aux entreprises
- 11% Services publics, Education, Santé et Services collectifs
- 14% Horeca

Q3 2020

ManpowerGroup Baromètre ManpowerGroup des perspectives d'emploi

**BRUXELLES**

2019	2020			
Q3	Q4	Q1	Q2	Q3
+7%	+12%	+13%	+12%	-1%

La Prévision Nette d'Emploi désaisonnalisée est légèrement négative à Bruxelles (-1%), avec 12% des employeurs prévoyant des embauches contre 15% anticipant des licenciements. C'est une baisse en comparaison trimestrielle et annuelle, de 13 et 8 points respectivement.

Q3 2020

**FLANDRE**

2019	2020			
Q3	Q4	Q1	Q2	Q3
+12%	+15%	+9%	+15%	-7%

C'est en Flandre (-7%), que les employeurs se montrent les plus pessimistes : 9% des employeurs flamands prévoient de renforcer leurs effectifs d'ici la fin du mois de septembre, alors que 16% prévoient de les réduire. C'est une forte baisse de 22 points par rapport au trimestre précédent et de 19 points par rapport au 3ème trimestre 2019.

Q3 2020

**WALLONIE**

2019	2020			
Q3	Q4	Q1	Q2	Q3
+6%	+12%	+11%	+7%	+3%

Les employeurs wallons rapportent des intentions de recrutement présentant un solde légèrement positif (+3%), avec 15% d'employeurs anticipant des augmentations d'effectifs contre 12% des réductions. C'est une légère baisse en comparaison trimestrielle et annuelle, de 4 et 3 points respectivement.

Q3 2020

ManpowerGroup Baromètre ManpowerGroup des perspectives d'emploi



## Présentation du Baromètre

Le Baromètre ManpowerGroup des Perspectives d'Emploi (*ManpowerGroup Employment Outlook Survey - MEOS*) pour le 3e trimestre 2020 a été mené du 13 au 28 avril 2020 auprès d'un échantillon représentatif de plus de 34.600 employeurs publics et privés (dont 461 en Belgique) dans 43 pays et territoires. L'objectif de l'enquête est de mesurer l'évolution des intentions de recrutement des entreprises pour le trimestre à venir et par rapport au trimestre précédent. Chaque employeur interrogé a répondu à la même question : " *Comment anticipez-vous l'évolution de l'emploi total dans votre entreprise au cours du prochain trimestre, c'est-à-dire jusqu'à la fin septembre 2020, par rapport au trimestre actuel ?*". C'est la seule étude prospective de cette envergure dans le domaine de l'emploi. Elle est unique par sa taille, son objectif, sa longévité et son contenu. Mené depuis plus de 50 ans, le Baromètre ManpowerGroup constitue l'une des enquêtes les plus fiables en matière d'emploi et est considéré comme un indicateur économique reconnu.

Depuis le 2e trimestre 2008, c'est le modèle TRAMO-SEATS qui est appliqué pour corriger les variations saisonnières. De ce fait, certaines données désaisonnalisées peuvent légèrement dévier des chiffres des éditions précédentes. Largement répandu dans le monde, ce modèle est recommandé par le département Eurostat de l'Union Européenne et par la Banque Centrale Européenne.

Nous avons effectué une mise à jour de l'enquête MEOS afin de la rendre plus pertinente pour l'environnement économique mondial en 2020. À partir du 2e trimestre 2020, les catégories de secteurs industriels utilisées dans les pays de la région EMEA ont été mises à jour. Le nombre total de secteurs a été ramené de 10 à sept. Avant le trimestre en cours, les données pour certains des pays et territoires inclus dans l'enquête étaient pondérés selon le secteur industriel et la taille de l'organisation. ManpowerGroup a décidé d'éliminer complètement la pondération dans tous les pays et territoires de l'enquête à partir du deuxième trimestre 2020. À partir de ce moment, les 43 pays et territoires recevront tous les résultats sur la base des interviews ciblées sur base de quotas cibles, ce qui augmentera la cohérence des résultats de toute l'enquête. La désaisonnalisation des données pour refléter les caractéristiques du marché du travail local continuera d'être appliquée dans tous les pays et territoires participant pendant plus de quatre ans.

## Matériel pour publication

Le Baromètre ManpowerGroup des perspectives d'emploi est disponible sur notre site web [www.manpowergroup.be](http://www.manpowergroup.be).

Les résultats complets, incluant les rapports et les graphes, des 43 pays et territoires participants peuvent être téléchargés dans le Research Center du site [www.manpowergroup.com/meos](http://www.manpowergroup.com/meos).

Vous pouvez comparer et analyser les données à l'aide de l'outil interactif Manpower Employment Outlook Survey Explorer : <http://www.manpowergroupsolutions.com/DataExplorer/>

## A propos de ManpowerGroup

ManpowerGroup® (NYSE : MAN), leader mondial des solutions globales pour l'emploi, aide les organisations à se transformer dans un monde du travail en perpétuel changement en recrutant, évaluant, gérant et développant les talents dont elles ont besoin afin de leur permettre d'avoir du succès. Nous développons chaque année des solutions RH innovantes pour des centaines de milliers d'organisations et dans le même temps, nous trouvons des emplois durables et enrichissants à des millions d'hommes et de femmes dans de multiples secteurs et domaines de compétence. Notre famille de marques expertes de ManpowerGroup – Manpower, Experis et Talent Solutions (MSP, RPO et Right Management) – crée de la valeur pour les candidats et les clients dans 80 pays et territoires depuis 70 ans. Partout dans le monde, nous sommes reconnus de façon constante pour notre diversité et comme un employeur de choix pour les femmes, l'inclusion, l'égalité et le handicap et en 2020 ManpowerGroup figure pour la onzième consécutive parmi les 'sociétés les plus éthiques au monde', ces distinctions confirmant ainsi la réputation inégalée de notre marque au sein de son secteur d'activité. En 2020, ManpowerGroup BeLux a obtenu la note RSE Gold Star, le score le plus élevé sur la plateforme EcoVadis de notation de la performance éthique, sociale et environnementale des fournisseurs.

Pour découvrir comment ManpowerGroup dynamise le futur du travail → [www.manpowergroup.com](http://www.manpowergroup.com). Etes-vous prêt pour le Human Age, où le talent est le premier moteur de l'économie ? Visitez le ManpowerGroup Knowledge Center → [www.manpowergroup.be](http://www.manpowergroup.be)

### **Contact Presse ManpowerGroup BeLux**

**Marc Vandeleene** – [marc.vandeleene@manpowergroup.be](mailto:marc.vandeleene@manpowergroup.be) - M : +32 495 24 05 43

Avenue des Communautés 10, 1200 Bruxelles - [www.manpowergroup.be](http://www.manpowergroup.be)