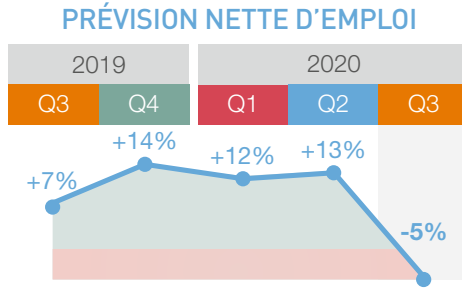


INTENTIONS DE RECRUTEMENT POUR LE 3ÈME TRIMESTRE 2020 AU PLUS BAS DEPUIS 17 ANS EN BELGIQUE

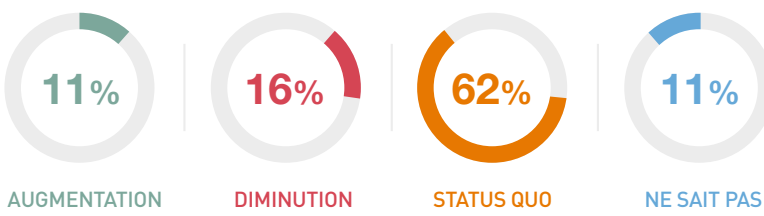


-5%

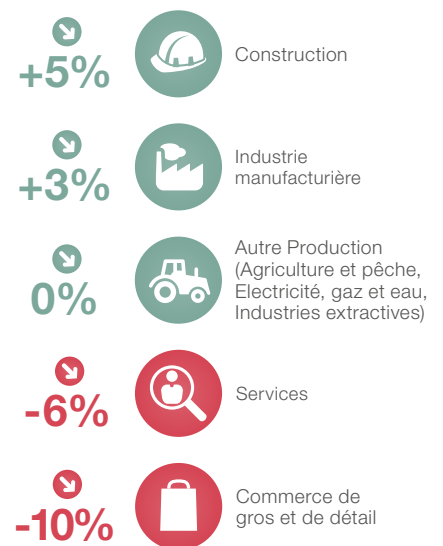
Prévision Nette d'Emploi
Q3 2020 Belgique

461 EMPLOYEURS EN BELGIQUE ONT RÉPONDU À LA QUESTION :

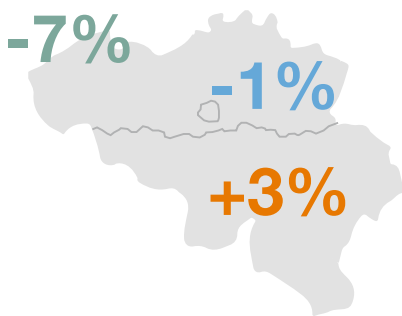
"Comment anticipez-vous l'évolution de l'emploi total dans votre entreprise au cours du prochain trimestre, jusqu'à fin septembre 2020, par rapport au trimestre actuel ?"



PRÉVISIONS EN REcul DANS TOUS LES SECTEURS SONDES



PRÉVISIONS LES PLUS FAIBLES JAMAIS ENREGISTRÉES EN FLANDRE ET À BRUXELLES

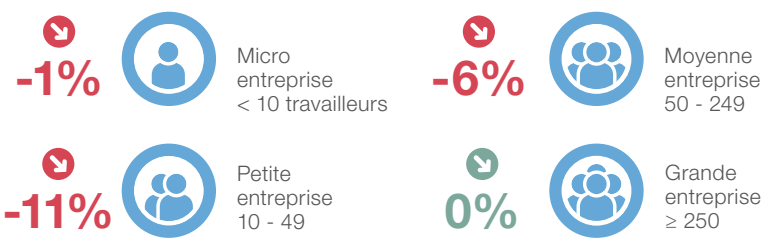


-7% Flandre
 ↓ 22 points vs Q2/20
 ↓ 19 points vs Q3/19

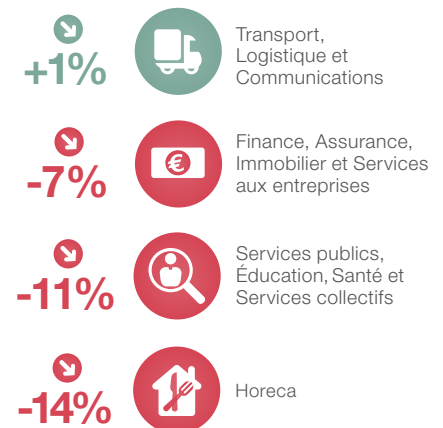
-1% Bruxelles
 ↓ 13 points vs Q2/20
 ↓ 8 points vs Q3/19

+3% Wallonie
 ↓ 4 points vs Q2/20
 ↓ 3 points vs Q3/19

IMPACT PLUS IMPORTANT SUR L'EMPLOI DANS LES PETITES ENTREPRISES

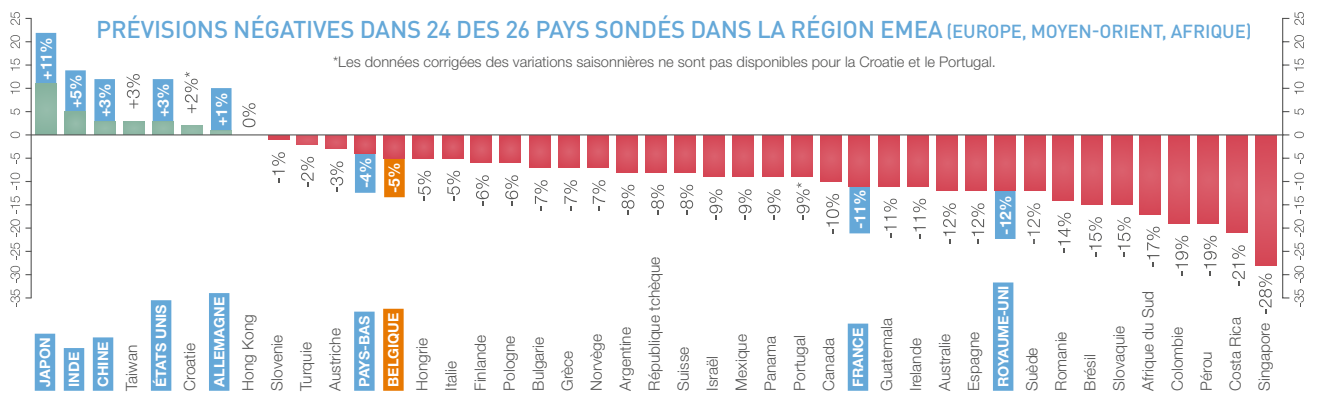


SERVICES



PRÉVISIONS NÉGATIVES DANS 24 DES 26 PAYS SONDES DANS LA RÉGION EMEA (EUROPE, MOYEN-ORIENT, AFRIQUE)

*Les données corrigées des variations saisonnières ne sont pas disponibles pour la Croatie et le Portugal.



43 countries / 34.600+ employés

QUE VEULENT DIRE LES CHIFFRES ?

% d'employeurs anticipant une hausse des effectifs
 - % d'employeurs anticipant une baisse des effectifs
 = Prévision Nette d'Emploi (solde net en % qui peut être positif ou négatif)

Le Baromètre ManpowerGroup est la plus grande étude prospective au monde en matière d'emploi.