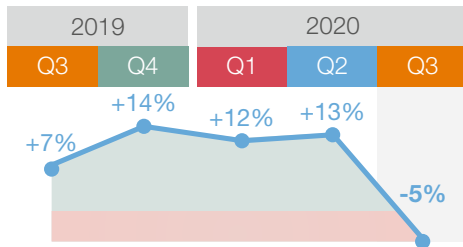


WERVINGSINTENTIES ZAKKEN TOT LAAGSTE NIVEAU IN 17 JAAR IN BELGIË IN HET DERDE KWARTAAL VAN 2020

NETTOTEWERKSTELLINGSPROGNOSE

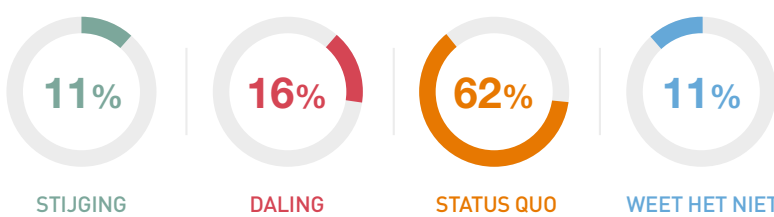


-5%

Nettotewerkstellingsprognose België Q3 2020

461 BELGISCHE WERKGEVERS GAVEN ANTWOORD OP DE VRAAG:

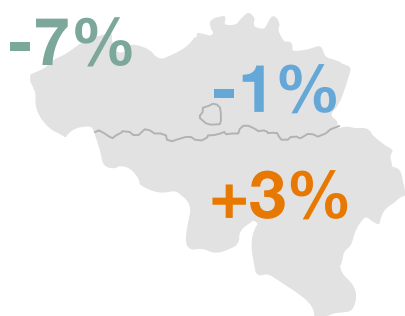
“Hoe zal de totale werkgelegenheid in uw onderneming zich het komende kwartaal, dus tot het einde van september 2020, ontwikkelen in vergelijking met het huidige kwartaal?”



DALENDE PROGNOSIS IN ALLE BEVRAAGDE SECTOREN



DE ZWAKSTE VOORSPELLINGEN OOIET GEREGEREED IN VLAANDEREN EN BRUSSEL

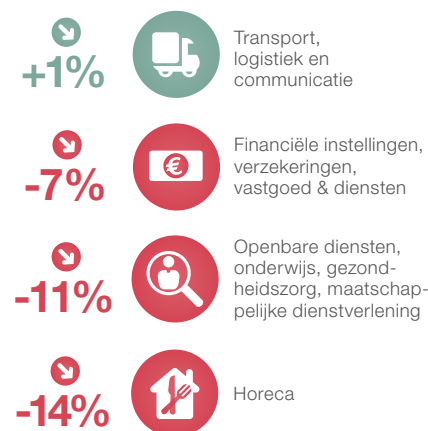


-7% Vlaanderen
 ↓ 22 punten t.o.v. Q2/20
 ↓ 19 punten t.o.v. Q3/19

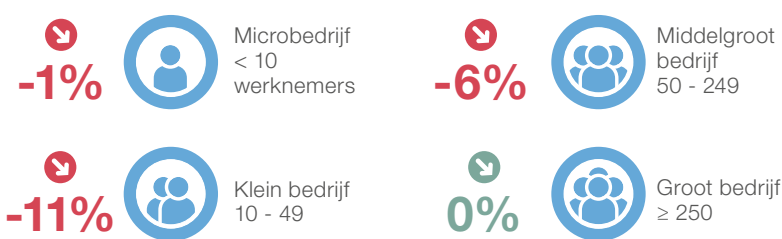
-1% Bruxelles
 ↓ 13 punten t.o.v. Q2/20
 ↓ 8 punten t.o.v. Q3/19

+3% Wallonie
 ↓ 4 punten t.o.v. Q2/20
 ↓ 3 punten t.o.v. Q3/19

DIENSTEN

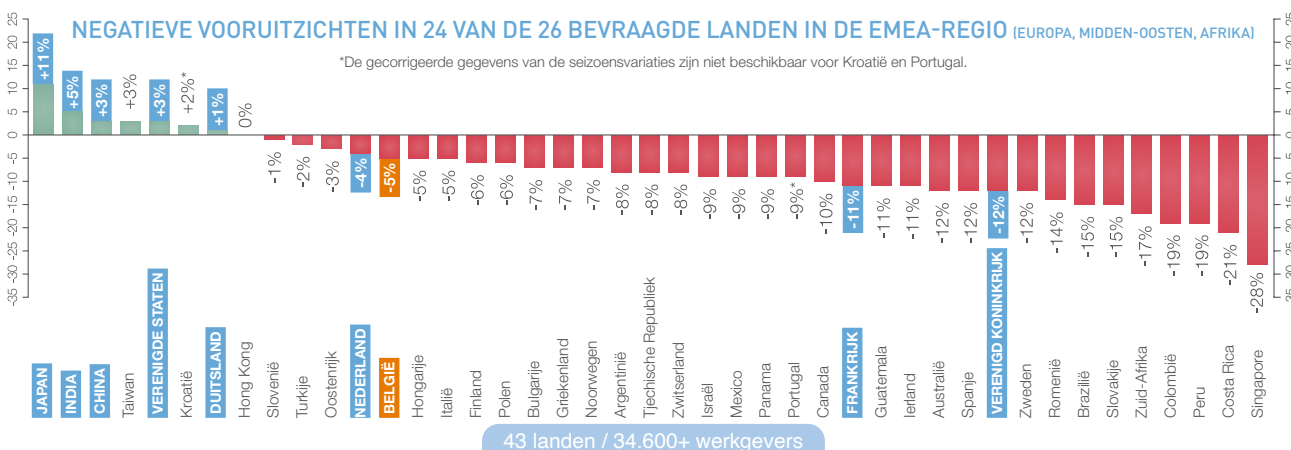


GROTERE IMPACT OP DE WERKGELEGENHEID IN KLEINE BEDRIJVEN



NEGATIEVE VOORUITZICHTEN IN 24 VAN DE 26 BEVRAAGDE LANDEN IN DE EMEA-REGIO (EUROPA, MIDDEN-OOSTEN, AFRIKA)

*De gecorrigeerde gegevens van de seizoensvariabiliteit zijn niet beschikbaar voor Kroatië en Portugal.



WAT BETEKENEN DE CIJFERS

% werkgevers dat medewerkers zal aanwerven
 - % werkgevers dat medewerkers zal ontslaan
 = Nettotewerkstellingsprognose (nettosaldo in % dat zowel positief als negatief kan zijn)

De ManpowerGroup Barometer is wereldwijd de grootste peiling naar de tewerkstellingsgraad.