



# LES EMPLOYEURS BELGES REPRENENT CONFIANCE ET ANTICIPENT DES INTENTIONS DE RECRUTEMENT MODÉRÉMENT OPTIMISTES POUR LE 2<sup>ÈME</sup> TRIMESTRE 2021

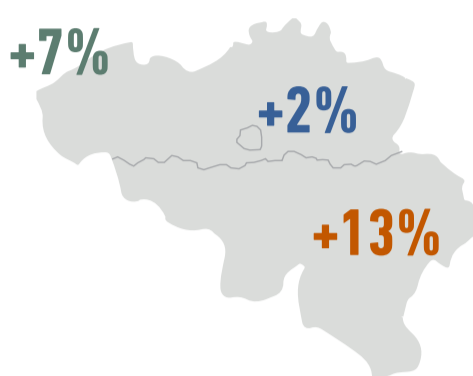
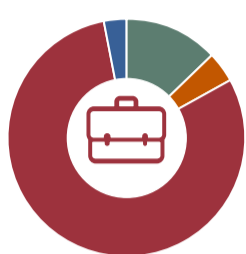
31% des employeurs sondés prévoient d'encourager leur personnel à se faire vacciner, et seulement 28% d'entre eux s'attendent à ce que leurs recrutements atteignent, d'ici la fin de 2021, un rythme équivalent à celui précédant la crise sanitaire.



## PERSPECTIVES D'EMPLOI POUR LA PÉRIODE D'AVRIL À JUIN

Les responsables de recrutement en Belgique rapportent une Prévission Nette d'Emploi désaisonnalisée\* de +8%

Les intentions de recrutement sont positives dans les 3 régions : optimistes en Wallonie (+13%), modérées en Flandre (+7%) et prudentes à Bruxelles (+2%).



**+7% Flandre**  
 ↗ 2 points vs Q1/21  
 ↘ 8 points vs Q2/20

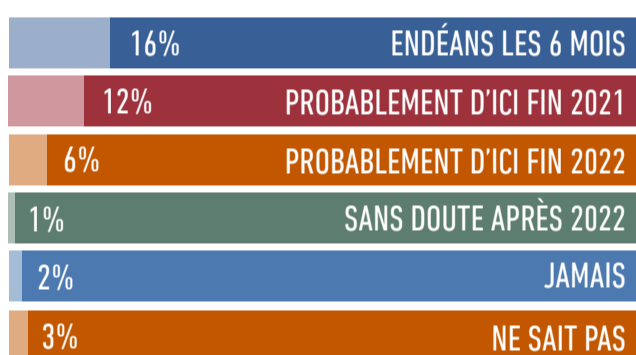
**+2% Bruxelles**  
 ↔ 0 point vs Q1/21  
 ↘ 10 points vs Q2/20

**+13% Wallonie**  
 ↗ 4 points vs Q1/21  
 ↗ 8 points vs Q2/20

**13%** PRÉVOIENT DE RECRUTER  
**4%** ANTICIPENT DES LICENCIEMENTS  
**80%** PRÉVOIENT DE MAINTENIR LEURS EFFECTIFS AU MÊME NIVEAU  
**3%** INDÉCIS

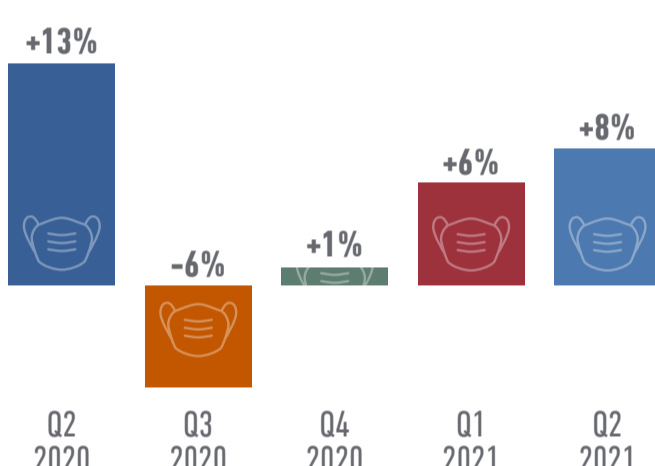
## LES EMPLOYEURS QUI DÉCLARENT QUE LEURS EFFECTIFS ONT ÉTÉ IMPACTÉS PAR LE COVID-19 S'ATTENDENT À CE QUE LA REPRISE PRENNE PLUS DE TEMPS

28% d'entre eux prévoient que leurs recrutements atteignent, d'ici la fin de 2021, un rythme équivalent à celui précédant la crise sanitaire.



## L'IMPACT DU COVID-19 SUR LES PRÉVISIONS DE RECRUTEMENT

Prévissions Nette d'Emploi depuis Mars 2020



## PRÈS D'1 EMPLOYEUR BELGE SUR 3 PRÉVOIT D'ENCOURAGER SON PERSONNEL À SE FAIRE VACCINER

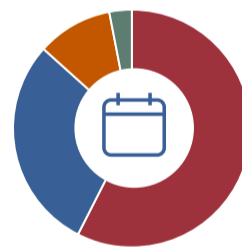
42% des employeurs estiment que la décision de se faire vacciner revient à chaque individu



**42%** N'OBLIGERONT PAS LEUR PERSONNEL À SE FAIRE VACCINER / DÉCISION PERSONNELLE  
**32%** PRÉVOIENT D'ENCOURAGER LA VACCINATION EN FAISANT VALOIR LES AVANTAGES OU EN OFFRANT DES INCENTIVES  
**13%** EXIGERONT QUE TOUT LEUR PERSONNEL SOIT VACCINÉ  
**13%** SONT INDÉCIS

## RETOUR VERS LE FUTUR ? PAS AUSSI VITE.

Comment les employeurs prévoient d'organiser le travail au cours des 6-12 prochains mois ?



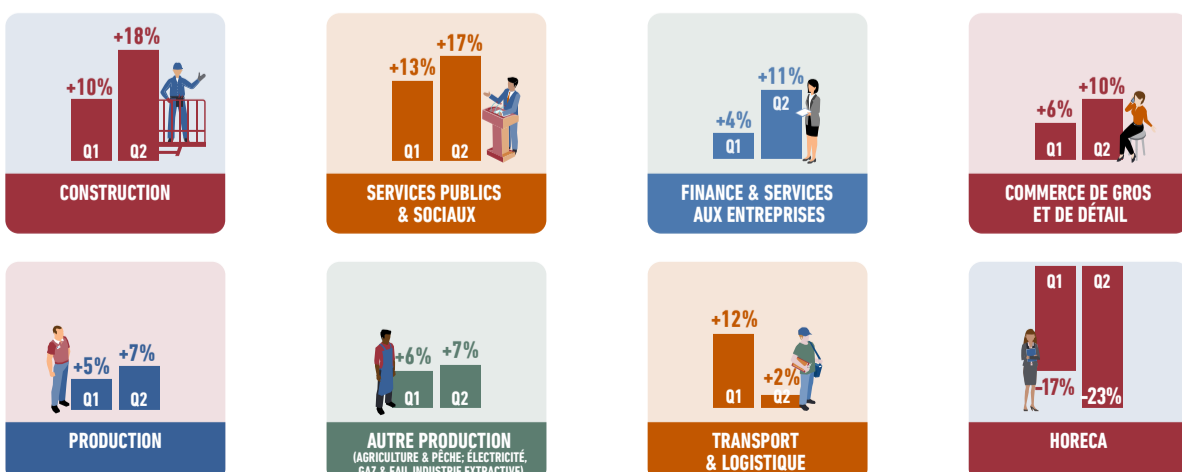
**57%** MODÈLE DE TRAVAIL HYBRIDE (MÉLANGE DE TRAVAIL AU BUREAU ET TÉLÉTRAVAIL)  
**29%** TRAVAIL AU BUREAU (TOUT OU LA PLUSPART DU TEMPS)  
**10%** TÉLÉTRAVAIL (TOUT OU LA PLUSPART DU TEMPS)  
**3%** HORAIRES FLEXIBLES / HEURES CONDENSÉES  
 1% indéicis

## COMPOSITION DES EFFECTIFS EN RÉPONSE AU COVID-19

↗ Pourcentage Augmentation    ↘ Pourcentage Diminution    ➡ Pourcentage Statu Quo



## À L'EXCEPTION DE L'HORECA, LES EMPLOYEURS DE TOUS LES SECTEURS SONDES ANTICIPENT DES CRÉATIONS D'EMPLOI AU COURS DES TROIS PROCHAINS MOIS



Les résultats complets du Baromètre ManpowerGroup des Perspectives d'Emploi sont disponibles sur : [manpowergroup.be](http://manpowergroup.be)

\*La Prévission Nette d'Emploi est obtenue en déduisant du pourcentage des employeurs anticipant une hausse de l'emploi total, le pourcentage des employeurs prévoyant une baisse de l'emploi dans leur entreprise pour le trimestre suivant.