



Qui embauche en Suisse ?

4^e trimestre 2020

452 employeurs en Suisse ont répondu à la question :

« Comment anticipez-vous l'évolution de l'emploi total dans votre entreprise au cours du prochain trimestre, jusqu'à fin décembre 2020, par rapport au trimestre actuel ? »

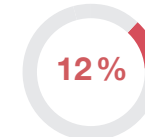
Comment la prévision nette d'emploi est-elle calculée ?

% d'employeurs anticipant une hausse des effectifs	12%
- % d'employeurs anticipant une baisse des effectifs	-12%
Résultat non corrigé des variations saisonnières pour la Suisse	= 0%
La prévision lissée des variations saisonnières est de +1 %.	

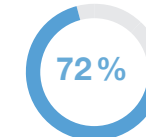
Les perspectives d'embauche présentées dans ce document sont des résultats désaisonnalisés.



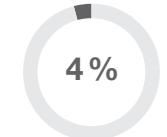
prévoient d'embaucher du personnel



prévoient de réduire les effectifs

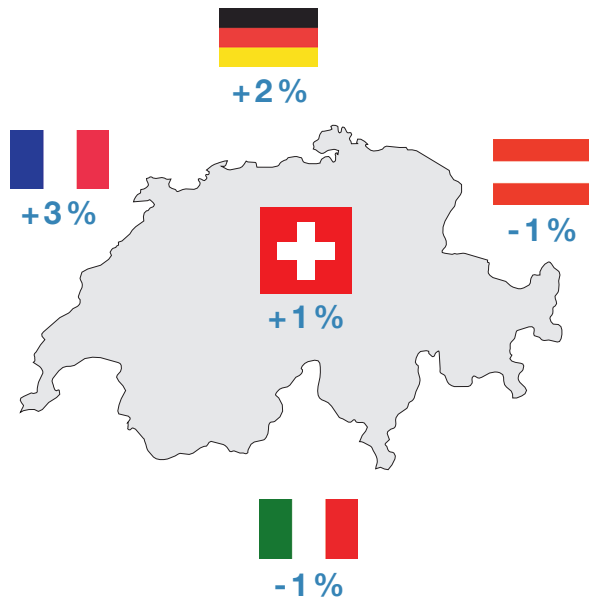


ne prévoient aucun changement

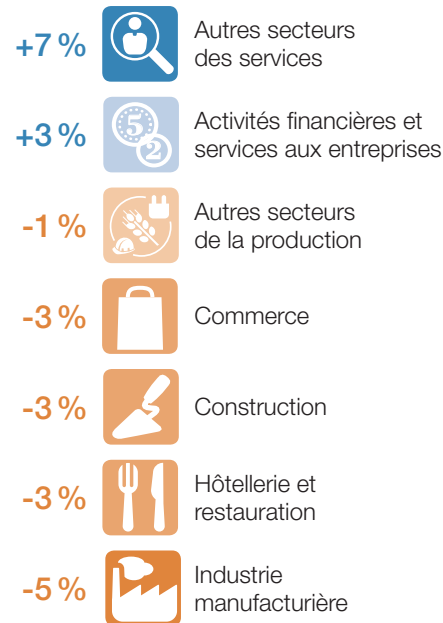


ne savent pas

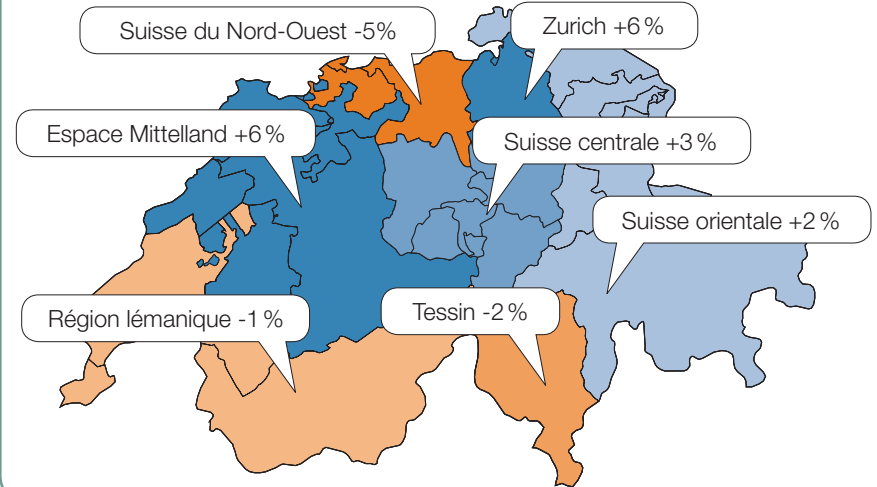
Perspectives d'emploi en Suisse et dans les pays voisins



Perspectives d'emploi par secteur



Perspectives d'emploi par région



Perspectives d'emploi par taille d'entreprise

