

PROGNOZA DE ANGAJARE

TRIM. IV / 2019

Ce înseamnă cifrele?

Procentul angajatorilor care anticipează o creștere a numărului total de angajați
- procentul angajatorilor care anticipează o diminuare a acestuia

= **Previțiunea Netă de Angajare**, exprimată procentual

Ajustare sezonieră = Metodologie prin care se elimină variațiile sezoniere care apar în mod normal în fiecare an, spre exemplu vacanța școlară sau schimbările de anotimp.



PREVIȚIUNEA NETĂ DE ANGAJARE AJUSTATĂ SEZONIER, LA NIVEL NAȚIONAL

626

ANGAJATORI DIN ROMÂNIA ȘI-AU DECLARAT PLANURILE DE ANGAJARE

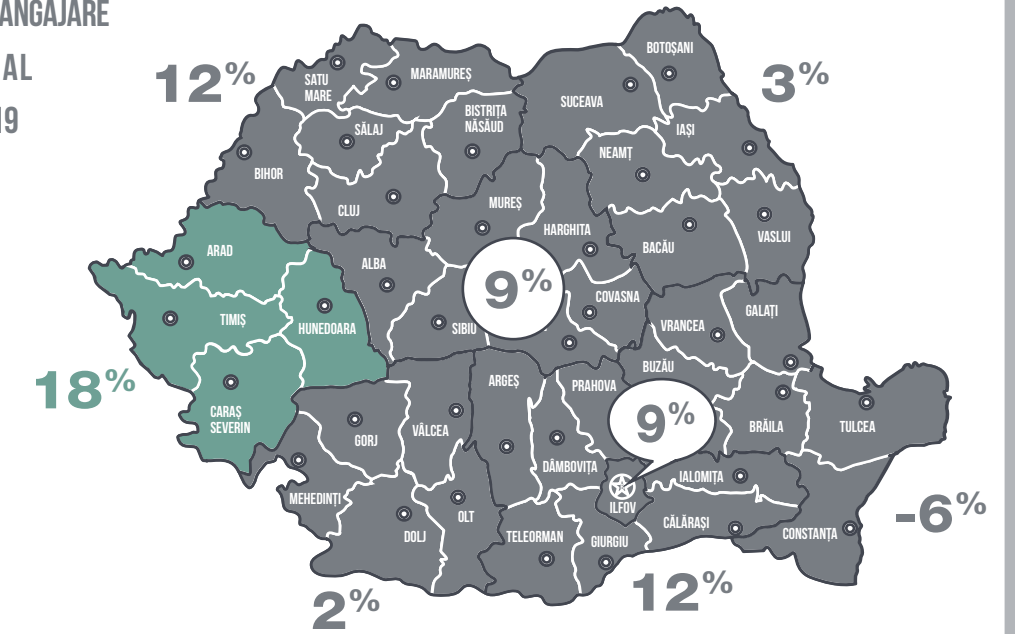
12%
PLANIFICĂ ANGAJĂRI

9%
ANTICIPEAZĂ REDUCERI

78%
NU INTENȚIONEAZĂ SĂ-ȘI MODIFICE NR. DE ANGAJAȚI

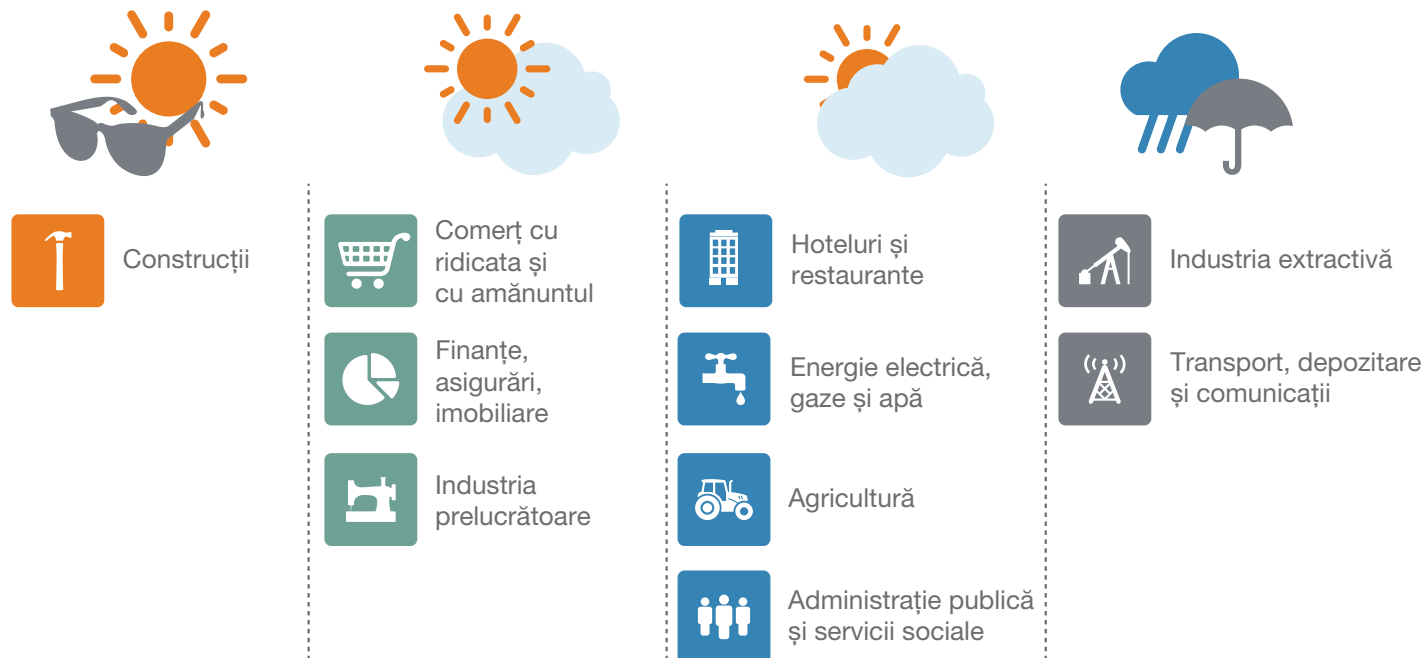
1%
SUNT NESIGURI ÎN PRIVINȚA PLANURILOR DE ANGAJARE

PERSPECTIVELE DE ANGAJARE LA NIVEL REGIONAL ÎN TRIM. IV / 2019

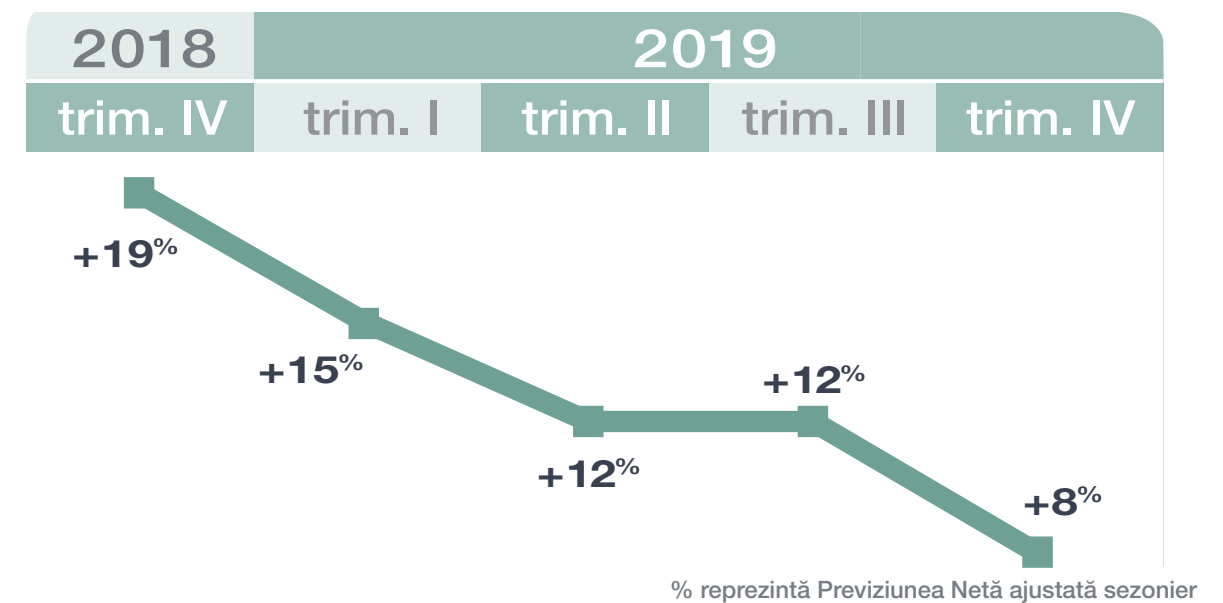


% reprezintă Previțiuni Nete ajustate sezonier

PROGNOZA DE ANGAJARE PE SECTOARE DE ACTIVITATE



EVOLUȚIA PERSPECTIVELOR DE ANGAJARE: PREVIȚIUNI NETE ÎN ULTIMELE 4 TRIM.



% reprezintă Previțiunea Netă ajustată sezonier