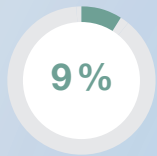




754 Arbeitgeber in der Schweiz beantworteten folgende Frage:

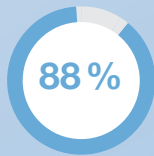
«Wie schätzen Sie die Beschäftigungslage in Ihrem Unternehmen bis Ende Juni 2019 im Vergleich zum jetzigen Quartal ein?»



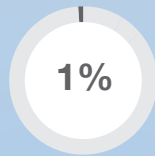
erwarten Belegschaftserweiterungen



erwarten Personalkürzungen



erwarten keine Veränderung



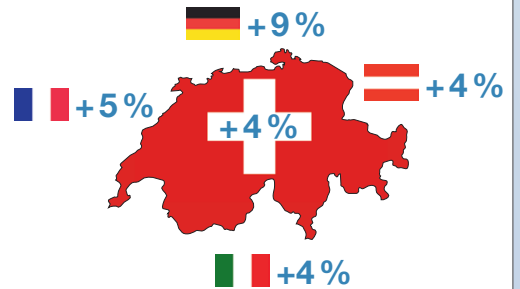
wissen es nicht

Wie wird die Netto-Arbeitsmarktprognose berechnet?

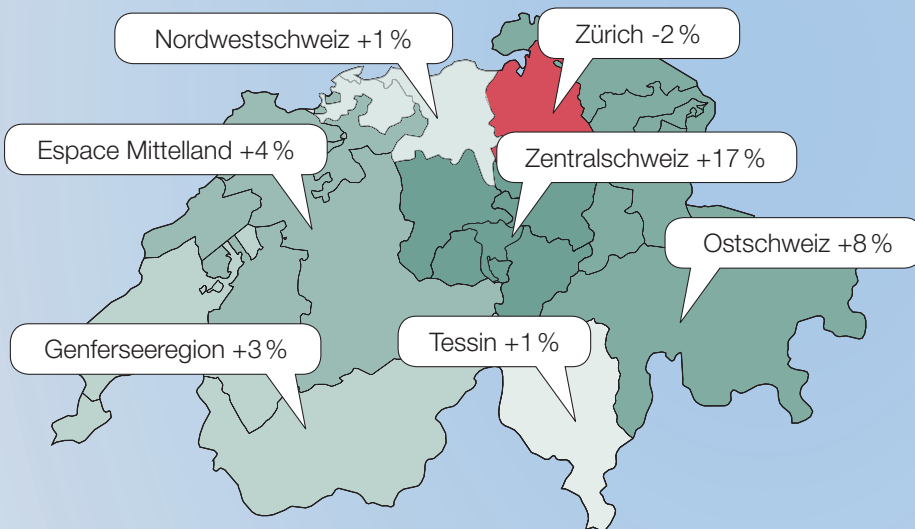
%-Satz Arbeitgeber, die Belegschaftserweiterungen erwarten	9%
- %-Satz Arbeitgeber, die mit Personalkürzungen rechnen	-2%
Nicht saisonbereinigtes Ergebnis für die Schweiz	= +7%
Der saisonbereinigte Wert liegt bei +4%.	

Die nachfolgenden Angaben beziehen sich auf die saisonbereinigten Daten.

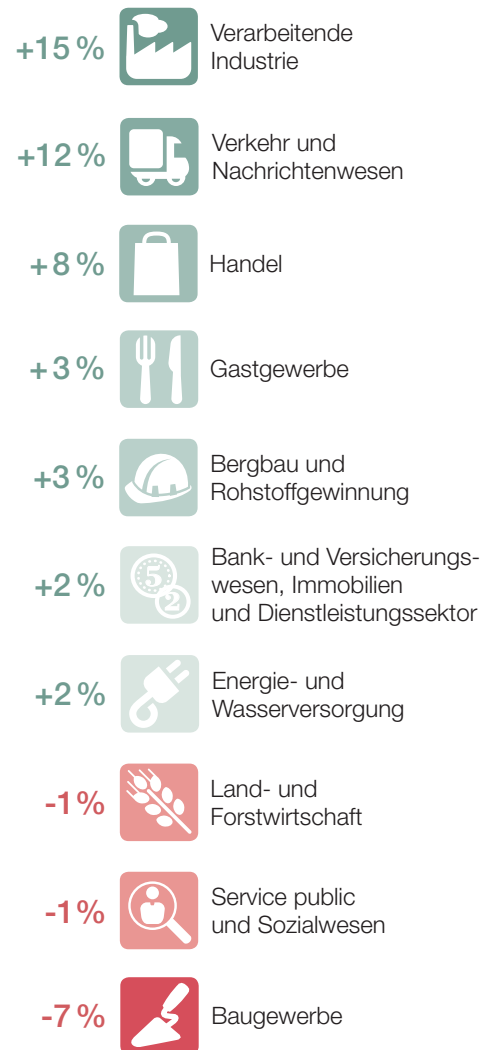
Beschäftigungsaussichten in der Schweiz und in den Nachbarländern



Beschäftigungsaussichten nach Regionen



Beschäftigungsaussichten nach Sektoren



Beschäftigungsaussichten nach Unternehmenskategorien

